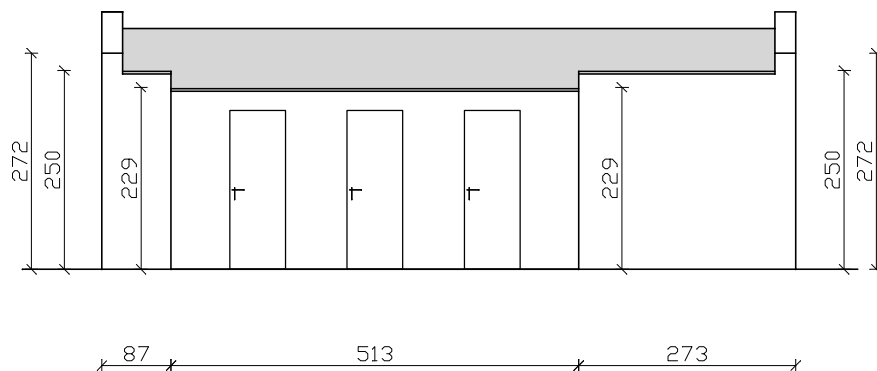
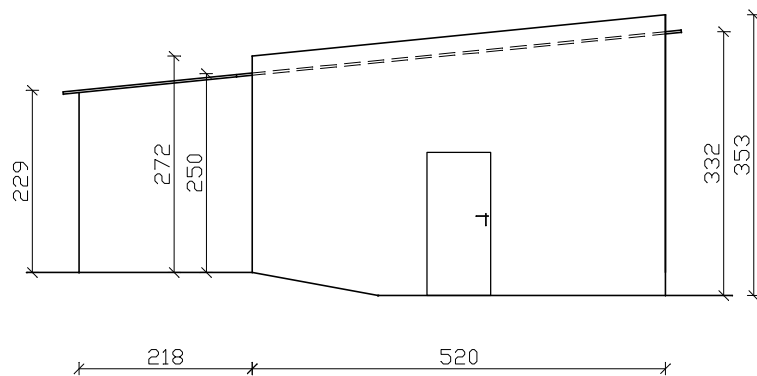


## ELEWACJA POŁUDNIOWA



## ELEWACJA WSCHODNIA



Projektant:	mgr inż. Piotr Rajca	NBGP.V 7342/3/75/98	Data:
Asystent:	mgr inż. Jarosław Rajca		09.2015
Temat:	Rozbiórka budynku gospodarczego ul. Kolejowa, 58-310 Szczawno-Zdrój, dz. nr 165, obręb nr 2		Stadium: PB
Inwestor:	Uzdrowskowa Gmina Miejska Szczawno-Zdrój, ul. Kościuszki 17, 58-310 Szczawno-Zdrój		Skala: 1:100
Tytuł rys.:	ELEWACJA POŁUDNIOWA I WSCHODNIA		Nr. rys.: 2